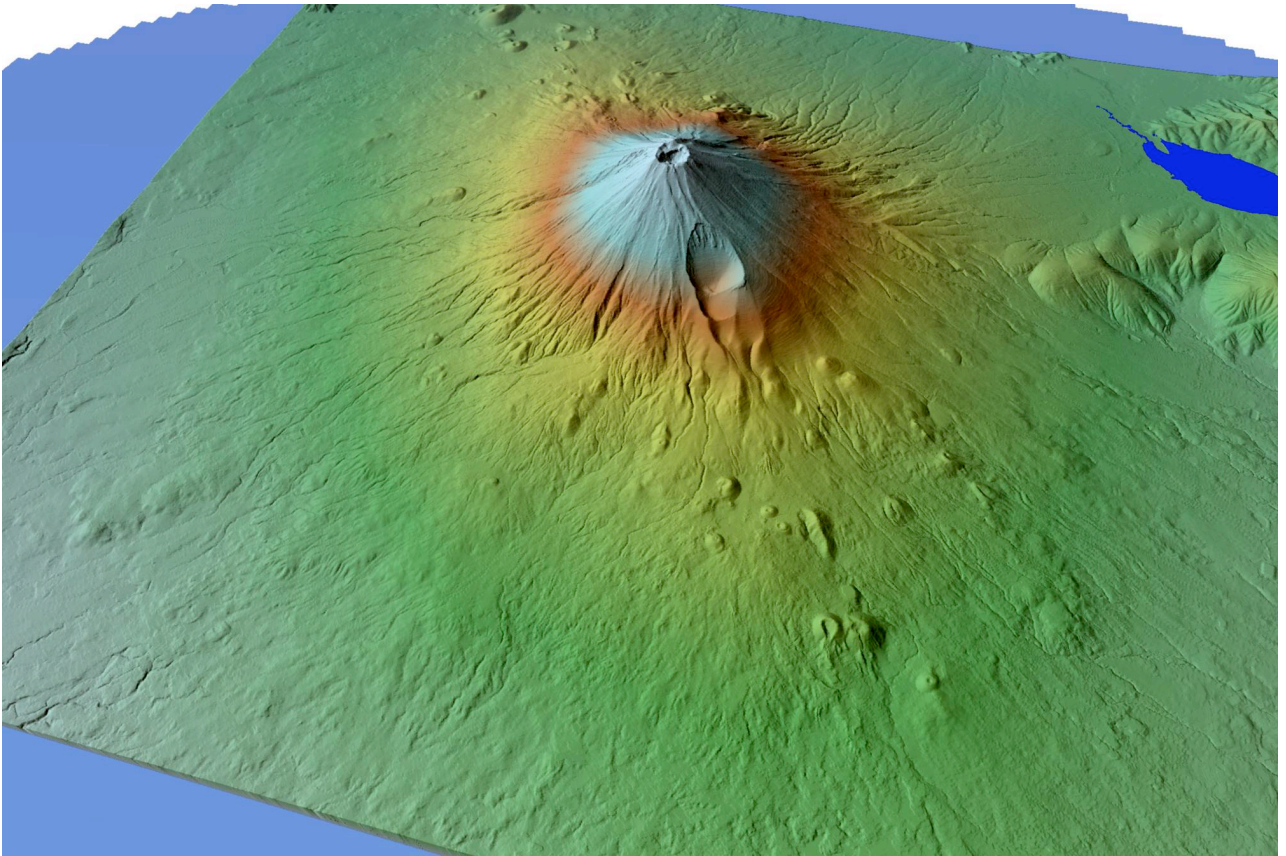


主催：日本火山学会，日本地学会，静岡県
後援：静岡県教育委員会，国土交通省中部地方整備局富士砂防事務所（予定）
協力：テルモ（株），オシキリ・イラストレーション

第4回地震火山こどもサマースクール —活火山富士のひみつ—



コンピュータで作成した富士山の立体地図
(国土地理院の10mDEMを用いてカシミール3Dで作図)

- ★ 体験しながら楽しく学ぶ火山や地震のしくみ
- ★ 小麦粉やゼリーなどの食材で火山噴火の実験
- ★ 富士山の自然に抱かれながら、火山学・地震学の最新の成果を学ぼう！

日 程

8月2日（土）

- 8時30分 集合（新富士駅および富士駅）受付
↓ バス
- 10時 こどもの国 開講式・課題説明
- 10時50分 こどもの国
↓ バス
- 11時30分 御殿場口太郎坊駐車場 野外観察（1）
- 12時50分 御殿場口太郎坊駐車場
↓ バス
- 13時10分 北かんす山 野外観察（2）
- 13時40分 北かんす山
↓ バス
- 14時00分 こどもの国
小麦粉ときな粉をもちいた溶岩流出・火山体形成実験
ゼリーとラー油をもちいたマグマ移動・割れ目噴火実験
- 16時30分 まとめの講義
- 17時10分 入浴・夕食
- 19時10分 地震についての講義
1日めのまとめとビデオ鑑賞
- 20時30分 休憩とチーム会議
- 22時 就寝

8月3日（日）

- 7時 起床・朝食
- 8時 こどもの国
↓ バス
- 9時30分 富士宮口五合目
↓ 徒歩
- 10時 宝永火口 野外観察（3）
↓ 徒歩
- 11時30分 富士宮口五合目
↓ バス
- 12時20分 火山観測施設（水ヶ塚または吉原観測点） 見学と昼食
- 12時50分 火山観測施設
↓ バス
- 13時20分 こどもの国 富士山にかんする講義
- 14時15分 チーム会議
- 14時45分 課題発表パネルディスカッション
- 15時30分 表彰式、博士号授与式、閉講式
- 16時 こどもの国
↓ バス
- 17時 解散（新富士駅、富士駅）

チームで考えてほしい課題

活火山富士のひみつ1

▲富士山はどのようにして現在の形になったのだろう？

- ・すごい噴火が起きると、てっぺんが吹き飛んで、逆に低くなってしまいそうだね。
- ・それなのに、どうして日本一の高さになれたのかな？

ヒント：きれいな形に見える富士山にもよく見ると変なデコボコがある！

ひみつ1-1：富士山の山頂と南東山腹にあるへっこみはどのようにしてできたの？

ひみつ1-2：ぼこぼこしている小さな山は何？どのようにして、できたのかな？
一列にならんでいるものもあるね

ひみつ1-3：富士山の西側にある変なみぞ、なあに？

ひみつ1-4：富士山の北側と東側にある、もっこりした山はなあに？

活火山富士のひみつ2

▲富士山が噴火すると、どんなことが起きるだろう？

- ・噴火が始まる前

- ・噴火が始まった後

活火山富士のひみつ3

▲火山としての富士山が、私たちに与えてくれている恵みは何だろう？

- ・たくさんあるよ、いくつ思いつけるかな。

- ・それらの恵みの中には、噴火がおきたからこそ与えられたものもあるよ、それは何かかな？